

VOTRE LIVRET CONSEILS

Pour réussir à tous les coups votre opération !



VOTRE KIT COMPREND :

1 UN LIVRET CONSEILS



3 DES DOCUMENTS POUR LES PARENTS :

Au recto,
une lettre explicative
et au verso,
la présentation
des produits.



2 UN ÉCHANTILLON du carnet d'étiquettes et du bracelet.



4 DES STICKERS PERSONNALISÉS : à coller sur chaque lettre explicative afin d'indiquer très clairement le code d'accès destiné aux parents.



5 DES AFFICHES GRAND FORMAT : pour annoncer votre action, à personnaliser au nom de votre association.



COMMUNIQUEZ SUR VOTRE ACTION :

1 DISTRIBUEZ LES DOCUMENTS EXPLICATIFS AUX PARENTS

Votre kit contient des stickers personnalisés avec le code d'accès destiné aux parents. Ce code leur permettra de se connecter directement à l'adresse :

initiatives-etiquettes.fr
> rubrique « espace parents »



- Collez un sticker sur chaque « document pour les parents », à l'emplacement prévu.

- Donnez à chaque élève le document pour les parents (avec le sticker collé).



2 ANNONCEZ VOTRE ACTION GRÂCE AUX AFFICHES

Mettez-les bien en vue afin que tous les participants soient informés de l'action menée par votre association (hall, tableau d'affichage extérieur...).



N'oubliez pas d'indiquer sur chaque affiche :

- le nom de votre association
- le nom de la personne en charge de l'action
- la date butoir des commandes

Votre action est lancée !

UNE INTERFACE SIMPLE ET FACILE D'UTILISATION

Moins de travail pour les organisateurs :

Tout le monde peut participer au projet en même temps et c'est plus pratique pour les organisateurs.

L'espace d'accès pour les parents est un site web spécifique relié au site principal qui permet aux parents de personnaliser eux-mêmes leur carnet d'étiquettes/bracelet personnalisé, chez eux, sur leurs ordinateurs mobiles ou tablettes.

Ils ne peuvent pas pour autant accéder à votre espace de saisie ni même voir les autres créations/personnalisations en cours.

Comment ça marche ?

> 2 accès directs à partir de la page d'accueil initiatives-etiquettes.fr

1 ESPACE ASSOCIATIONS

Cet espace vous permettra en tant qu'organisateur de transmettre les informations nécessaires au bon déroulement de votre action et de suivre en temps réel l'évolution de vos commandes.



Vous devez impérativement « vous connecter une première fois » à votre espace organisateur pour que les parents puissent accéder à leur espace.

Vous pourrez également à tout moment intervenir sur l'ensemble des carnets d'étiquettes saisis par les parents (modification, suppression et création).

2 ESPACE PARENTS

Les parents personnalisent dans cet espace leur carnet d'étiquettes et leur bracelet comme ils le souhaitent (police, picto, couleur...)

Après validation, le téléchargement du visuel de leur personnalisation leur sera proposé.

**Si vous avez des questions
ou besoin d'un conseil,**
n'hésitez pas à contacter notre équipe
au **02 43 14 30 00**,
du lundi au vendredi de 8h à 18h30

ESPACE ASSOCIATIONS

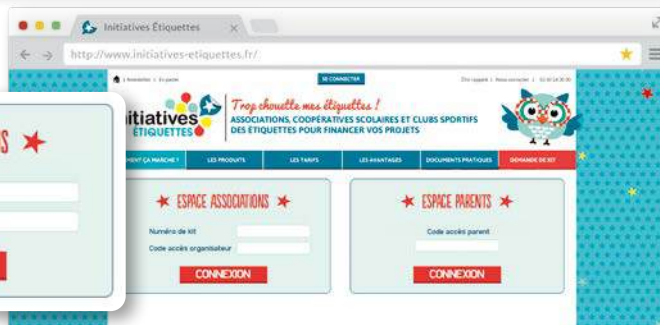
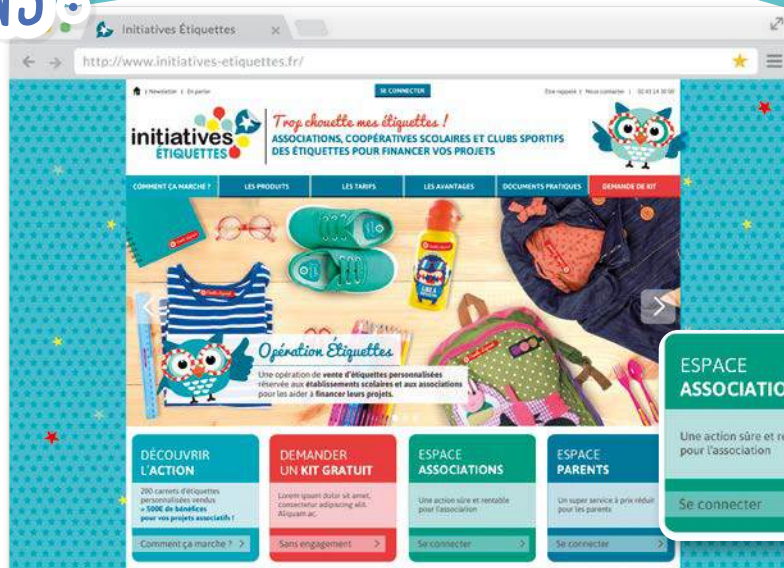
Comment se connecter ?

1 Rendez-vous sur notre site internet
initiatives-etiquettes.fr

2 **Identifiez-vous** en indiquant **votre numéro de kit** et **votre code accès organisateur**

(vous les trouverez sur la page de couverture de ce livret).

Si vous les avez égaré, vous pouvez nous les demander par email en précisant le nom de l'établissement ainsi que l'adresse complète.



ESPACE ASSOCIATIONS :

Tableau de bord

1 Les informations de l'organisateur

2 Les informations pour les parents

3 Ajouter un élève

4 Le visuel des carnets d'étiquettes et des bracelets

5 Liste des élèves ayant commandés

6 Ajouter un carnet

7 Suivi de l'action

8 Commander

PRODIGE	CARNET 1 BRACELET	CARNET 2 BRACELET	BRACELET 3 BRACELET	PRODIGE 4 BRACELET	PRODIGE 5 BRACELET	PRODIGE 6 BRACELET	PRODIGE 7 BRACELET	BENEFICE POUR VOS ASSOCIATIONS
37	15	0	0					25,50€
Carnet	4,30€	6,20€	2,50€					
Prodiges								

ESPACE ASSOCIATIONS

1 LES INFORMATIONS DE L'ORGANISATEUR :

Ces informations à remplir par vos soins seront affichées dans « l'espace parents » afin qu'ils visualisent directement le nom de leur école et qu'ils sachent à qui s'adresser en cas de besoin.

Vous devez donc inscrire :

- **le nom et le prénom de la personne en charge de l'action**
- **le nom de l'établissement**
- **le nom de l'association** (à remplir pour l'ordre des chèques de règlement)
- **une adresse e-mail**
- **un numéro de téléphone**

2 LES INFORMATIONS POUR LES PARENTS :

Ces informations seront vues par les parents et leurs seront très utiles.

- **Code parents (prérempli par Initiatives)**
- **Date limite de saisie des étiquettes :**
c'est à vous d'indiquer une date limite de saisie, date à laquelle vous souhaitez clôturer cette action.
- **Prix de revente des étiquettes :**
notez ici le prix de revente auquel vous souhaitez vendre l'article.
- **Message pour les participants :**
à utiliser pour indiquer des informations importantes aux parents : l'ordre des chèques, à qui remettre le règlement...

3 AJOUTER UN ÉLÈVE :

Si des parents ne disposent pas d'une connexion internet, vous pouvez commander pour eux.

En cliquant sur ce bouton, vous ajoutez la ligne de l'élève concerné dans le tableau. Ensuite cliquez sur « Ajouter un carnet » afin de le personnaliser.

4 LE VISUEL :

Dans cet encart, grâce à la flèche, vous pouvez faire défiler à la suite tous les carnets d'étiquettes et bracelets personnalisés, sans aller à chaque fois sur la ligne de l'élève, et de cliquer sur « voir ».

Ainsi vous pouvez rapidement visualiser toutes les personnalisations afin de vérifier l'ensemble des informations. Vous pouvez modifier si besoin.


Une fois que les parents ont validé leur commande, ils ne peuvent plus la modifier alors que l'organisateur pourra toujours la faire!

5 LISTE DES ÉLÈVES AYANT COMMANDÉS :

Dans ce tableau, vous pouvez très facilement voir le détail des commandes.

A chaque validation de commande par les parents celle-ci vous apparaît automatiquement dans ce tableau.

Vous pouvez visualiser :

- **le nom et le prénom de l'élève**
- **la quantité commandée pour chaque élève**
- **le format de carnet commandé**
- **le prix total de sa commande**
- **le produit**
- **en cliquant sur le  le e-mail et le numéro de téléphone du parent concerné.**
- **vous pouvez identifier vous même par différentes couleurs, si la commande est réglée ou non (ex : en rouge : non réglée, vert : c'est réglé).**
- **vous pouvez modifier si besoin la quantité du produit, ainsi que les coordonnées saisies.**
- **vous pouvez supprimer le produit.**

ESPACE ASSOCIATIONS :

6 AJOUTER UN CARNET :

Grâce à ce bouton, vous pouvez créer vous-même, un carnet d'étiquettes et un bracelet, de la même façon que le ferait un parent dans son « espace ».

Par exemple : si un parent souhaite après réflexion commander un autre carnet pour son 2ème enfant. Il vous suffit de pointer sur le nom du 1er enfant puis de cliquer sur « Ajouter un carnet ». Ainsi, vous pourrez personnaliser ce 2ème carnet et il sera validé sur la même ligne que le premier.

7 COMMANDER :

Une fois votre vente clôturée, il vous suffit de cliquer sur « Commander les carnets d'étiquettes ».

Des informations complémentaires vous seront alors demandées :

- adresse de livraison
- de facturation
- le mode de règlement
- ainsi que la validation de votre commande.

Un e-mail de confirmation de votre commande vous sera ensuite envoyé.

8 SUIVI DE L'ACTION :

Très simple, en un seul coup d'œil vous pouvez suivre le bon déroulement de votre action.

Dans l'ordre des onglets, vous visualisez :

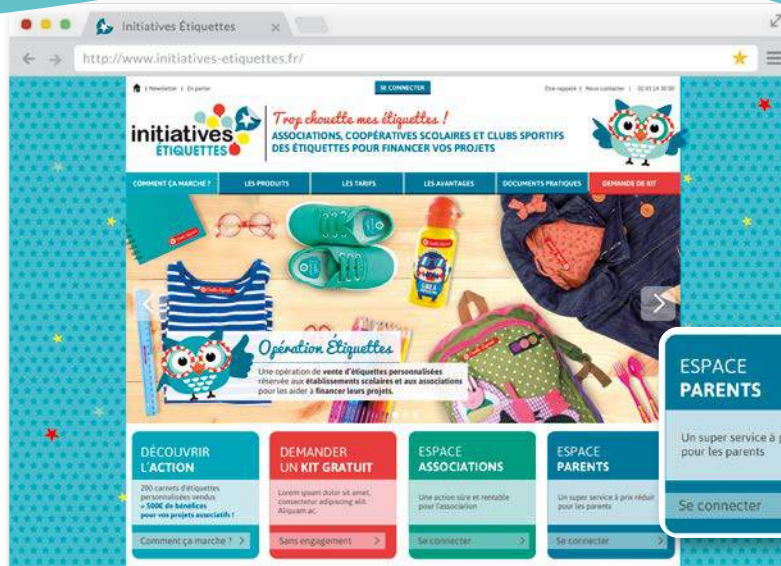
- le nombre de participants
- le nombre de carnets commandés
- le prix de vente unitaire qui vous sera facturé
- le montant des règlements déjà reçus
- le montant des règlements qu'il vous reste à percevoir
- le montant total de vos ventes
- le bénéfice net (achat déduit) pour votre association

Si vous avez des questions ou besoin d'un conseil,
n'hésitez pas à contacter notre équipe
au **02 43 14 30 00**,
du lundi au vendredi de 8h à 18h30

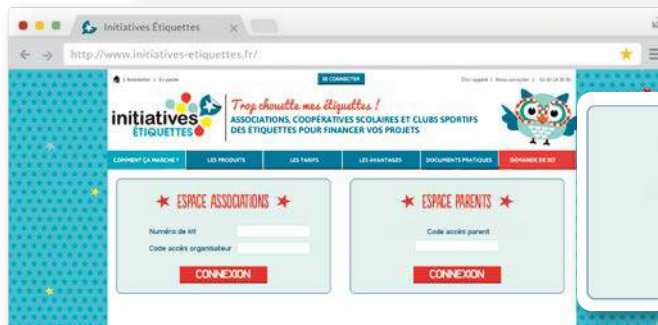
ESPACE PARENTS

Comment se connecter ?

- 1 Rendez-vous sur notre site internet initiatives-etiquettes.fr



- 2 Identification du parent en indiquant **le code fourni** sur le sticker sur le document que vous aurez transmis.



ESPACE PARENTS :

Une fois connecté à leur espace, en **seulement 3 étapes** les parents peuvent passer leur commande.

Étape 1

CRÉATION DES ÉTIQUETTES



Les parents peuvent choisir :

- la police de caractère
- le picto
- la couleur du texte (sauf le bracelet)
- la couleur du fond (sauf le bracelet)

Étape 2

VÉRIFICATION ET COMMANDE



Les parents précisent leurs coordonnées et valident la quantité à commander.

Ils peuvent s'ils le souhaitent commander plusieurs carnets de différents formats.

Ils doivent impérativement cocher la case ci-dessous pour terminer cette étape :

J'ai vérifié la conformité de chacun des produits (cliquez sur l'icône «voir»)

Étape 3

CONFIRMATION



Les parents peuvent télécharger le visuel de leur carnet d'étiquettes et les bracelets personnalisés.



Les parents ne peuvent pas payer directement en ligne.

Ils doivent transmettre leurs règlements à l'organisateur.

LES TARIFS Nouveau ! Panachage possible

CHOUETTE !

TROIS ARTICLES DIFFÉRENTS AU CHOIX POUR LES PARENTS.
ET POUR L'ASSO, UN MINIMUM DE **30 ARTICLES** PAR COMMANDE.

1 LE CARNET

QUANTITÉ DE CARNETS D'ÉTIQUETTES PERSONNALISÉES	PRIX UNITAIRE TTC	VOTRE INVESTISSEMENT	VOTRE BÉNÉFICE*
400 et +	3,30 €	1320 €	1080 €
300 (à 399)	3,60 €	1080 €	720 €
200 (à 299)	3,90 €	780 €	420 €
100 (à 199)	4,10 €	410 €	190 €
30 (à 99)	4,30 €	129 €	51 €

*Prix de revente conseillé : 6€
(Bénéfices nets, achat déduit)

2 LE GRAND CARNET

QUANTITÉ DE CARNETS D'ÉTIQUETTES PERSONNALISÉES	PRIX UNITAIRE TTC	VOTRE INVESTISSEMENT	VOTRE BÉNÉFICE*
400 et +	4,90 €	1960 €	1240 €
300 (à 399)	5,20 €	1560 €	840 €
200 (à 299)	5,50 €	1100 €	500 €
100 (à 199)	5,80 €	580 €	220 €
30 (à 99)	6,20 €	186 €	54 €

*Prix de revente conseillé : 8€
(Bénéfices nets, achat déduit)

3 LA PLANCHE DE 10 BRACELETS



*Prix de revente conseillé : 4€
(Bénéfices nets, achat déduit)

DES PRIX DÉFIANTS TOUTE CONCURRENCE !

LE CARNET SEUL À PARTIR DE 3,30€

La participation aux frais d'envoi et d'emballages est de 6,80 € pour toute commande inférieure à 150 € TTC et de 12,80 € pour toute commande supérieure à 150 € TTC.
Les délais d'expédition sont de 15 jours, à réception de votre commande.

initiatives.fr

ÉTIQUETTES



Trop
chouette
mes
étiquettes !

Initiatives Étiquettes • 10 avenue Georges Auric 72021 Le Mans cedex 2 • Tél. 02 43 14 30 00 • initiatives-etiquettes.fr